



Bienvenue cyclistes!

Devenez
une halte cycliste
incontournable.

Attesté par



**Vélo
Québec**

Le tourisme à vélo explose au Québec

Le Québec, c'est :

- **5 310 km** à parcourir sur la Route verte
- **+ 40** véloroutes iconiques
- **33** réseaux cyclables régionaux connectés
- **152** réseaux de vélo de montagne et de fatbike
- **2 770 km** de sentiers pour le vélo de montagne



Le tourisme à vélo explose au Québec



182 00

touristes québécois·es
ont fait du vélo en 2024

320 000

touristes internationaux
ont fait du vélo en 2024

839 000

excursionnistes
à vélo

11,5M

d'excursions
à vélo en 2024

+10 %
par rapport
à 2015

+50 %
par rapport
à 2015

47 %

des touristes à vélo ont séjourné
dans un établissement
Bienvenue cyclistes!



2/3

ont adapté leur itinéraire
pour séjourné dans des
établissements attestés

Retombées



803M\$

de dépenses touristiques
par les cyclistes



467M\$

en valeur ajoutée
dans l'économie du Québec



145M\$

en revenus gouvernementaux
par le tourisme à vélo



6500

emplois liés
au tourisme à vélo



+3M

de nuitées liées à un séjour
avec pratique du vélo



132 \$

dépense moyenne par jour
des touristes à vélo

Le tourisme à vélo, des retombées :

- dans nos régions
- dans nos communautés
- dans nos PME

C'est quoi?

Bienvenue cyclistes! est la seule **attestation** pour les établissements touristiques à **l'échelle du Québec** qui promet une expérience d'exception et un accueil de qualité aux cyclistes.

Les établissements touristiques attestés s'engagent à accueillir les cyclistes à bras ouverts et à leur offrir les services suivants.



Services obligatoires



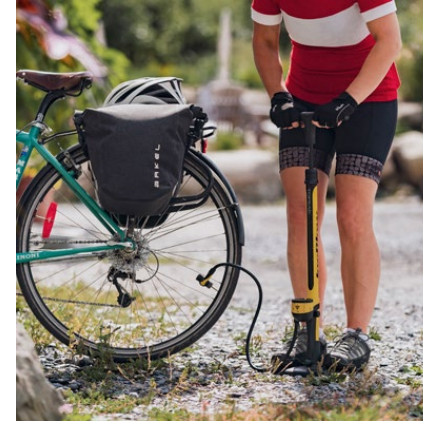
Eau potable et toilettes



Prise électrique



Trousse de premiers soins



Pompe et outillage
pour réparations mineures



Une solution de
stationnement vélo
adaptée et sécuritaire



Des informations claires
sur les réseaux
cyclables et les services

Qui est admissible?

Hébergements et gîtes

Campings

Qui est admissible?

**NOUVEAUTÉ
2026!**

Attraits touristiques

Restaurants et services d'alimentation

Ateliers de réparation de vélos

Boutiques de location de vélos

Services obligatoires par type d'établissement

Hébergements et gîtes

- Séjour **d'une seule nuit** – sinon, l'afficher clairement
- **Emplacement fermé et verrouillé** pour les vélos pendant la nuit OU **permettre les vélos dans les chambres**
- **Buanderie** ou solution pour sécher les vêtements

Campings

- Séjour **d'une seule nuit** – sinon, l'afficher clairement
- Garantie d'un emplacement en tout temps et **sans réservation préalable**
- Lieu pour **manger à l'abri** des intempéries
- **Buanderie** ou solution pour sécher les vêtements

Services obligatoires par type d'établissement

Restaurants et services d'alimentation

- Stationnement pour vélo **plus proche** que le stationnement pour auto
- **Offre alimentaire** diversifiée

Attraits touristiques

- Stationnement pour vélo **sécurisé** d'au moins 5 places
- Stationnement pour vélo **plus proche** que le stationnement auto
- Informations sur **l'accès au site** à vélo

Services obligatoires par type d'établissement

Entreprises de location de vélos

- **Renouvellement** régulier de la flotte de vélos
- **Casque** et/ou cadenas, si applicable
- Service d'**assistance** ou dépannage
- **Informations claires** sur les vélos disponibles : taille, type de vélo et équipement fourni

Boutiques de réparation de vélos

- Réparations mineures **sans rendez-vous**
- **Vente** d'articles de vélo
- Stationnement pour vélo **sécurisé** d'au moins 5 places

Pourquoi adhérer?

Plus de visibilité

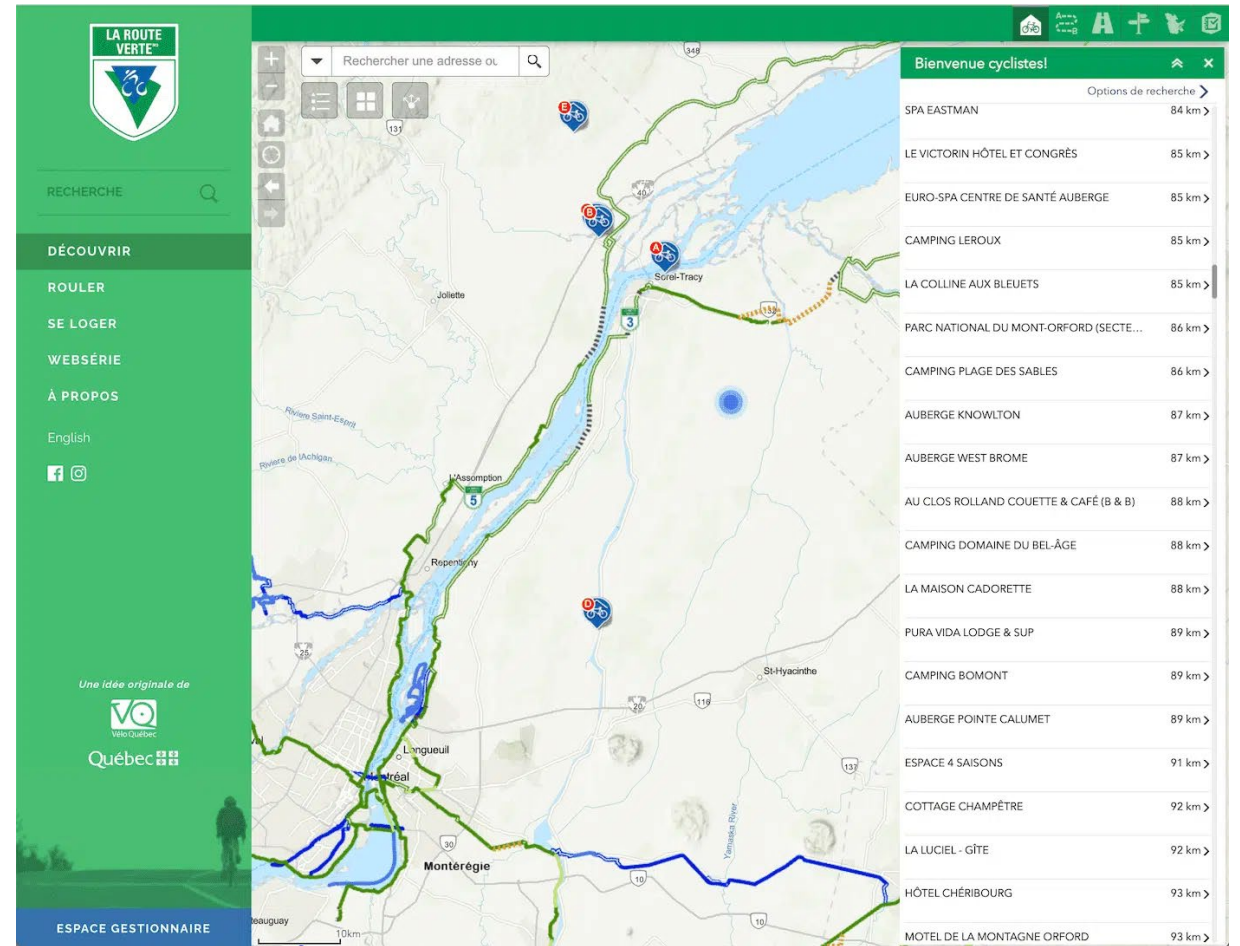
- Se démarquer de la concurrence
- Attirer une clientèle fidèle et qui dépense
- Contribuer à un tourisme durable et responsable



Bénéfices concrets

Présence sur la carte interactive de la Route verte

- Seuls les établissements attestés sont sur la carte
- Outil de recherche des attestés
- Possibilité de calculer un itinéraire à partir ou en direction d'un établissement attesté



Bénéfices concrets

Affichage sur le répertoire web officiel

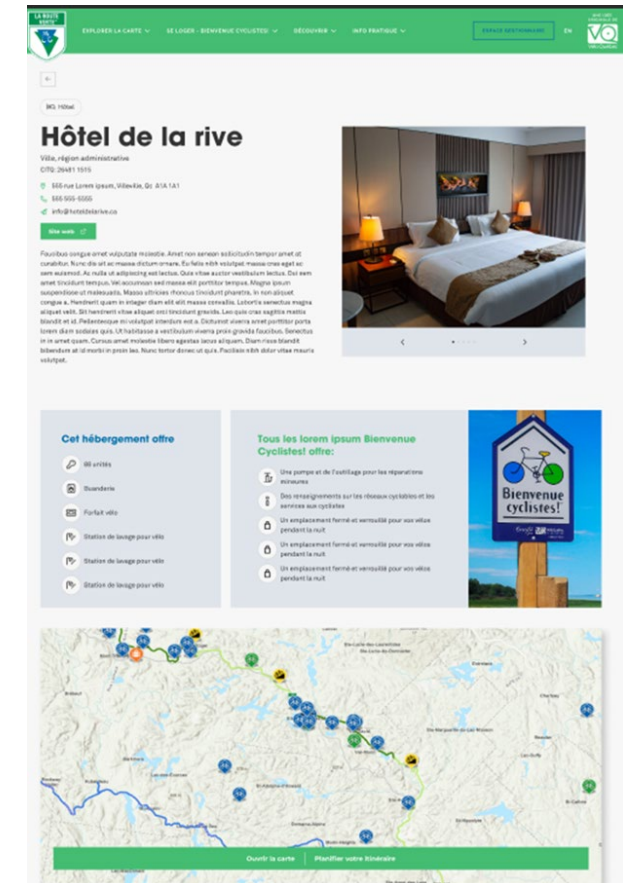
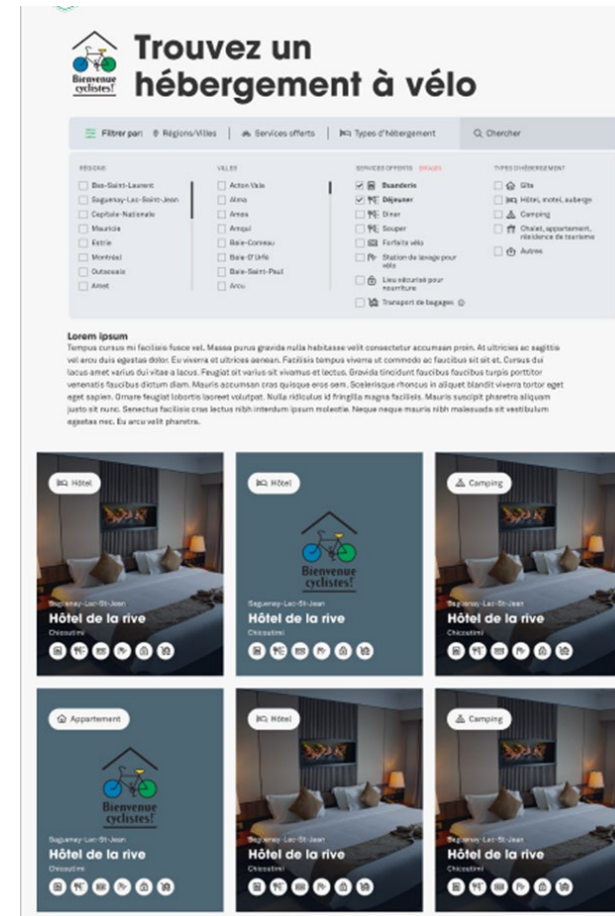
routeverte.com/bc

Filtrer par

- Régions et villes
- Services offerts
- Types d'établissement

Fiche par hébergement

- Coordonnées
- Images
- Texte descriptif
- Services offerts



Bénéfices concrets

Surfer sur les campagnes de marketing numérique de Vélo Québec

- Site web de Vélo Québec
- Infolettres
- Vélo Mag
- Salons vélo
- Et plus!



Bénéfices concrets

Panonceau officiel
avec nouvelle image de marque



Bénéfices concrets

Cadeau!

Trousse à outils d'une valeur de 100 \$



Combien ça coûte?

Grille tarifaire simplifiée, adhésion 2 ans

Restaurants et services d'alimentation	329 \$
Attrait touristique	
Boutique de réparation de vélo	
Entreprise de location de vélo	
Camping	
Hébergement hôtelier ou touristique 1 à 10 chambre(s)	
Hébergement hôtelier ou touristique 11 à 50 chambres	499\$
Hébergement hôtelier ou touristique 51 à 100 chambres	639 \$
Hébergement hôtelier ou touristique 101 chambres et plus	849 \$

Rabais de 10%
membres TSQ, AHQ,
CQ

Quelques
client·es de plus
par an suffisent à
rentabiliser votre
adhésion!

Date limite

31 janvier 2026

Rejoignez le réseau!



velo.qc.ca/bienvenue-cyclistes/attestation/

Questions?