

conférence

Quand chaque saison devient une invitation

Annie Roberge

vice-présidente marketing
et relation client

**Société des établissements de plein
air du Québec (Sépaq)**



Quand chaque saison devient une invitation



Colloque de l'industrie touristique du Bas-Saint-Laurent
18 mars 2026



Plan de présentation

- La Sépaq en bref
- Tirer profit des grandes tendances 2026 au fil des saisons
- Conclusion

La Sépaq en bref





23 parcs nationaux
et 1 parc marin en
cogestion

13 réserves fauniques
Pourvoirie Sépaq
Anticosti

2 attrait touristiques
3 hôtels
3 centres touristiques
Parc du Mont-Ste-Anne

10 M
de jours de visite



1 jour de visite =

62 \$

dépensés dans la
région

16

régions
touristiques



5 %

du PIB
touristique
québécois

Vision 2030

*Leader en tourisme durable,
la Sépaq inspire
l'engagement envers
la nature.*

1 Conservation
du patrimoine
naturel et bâti et
adaptation aux
changements
climatiques

Conserver et adapter
le patrimoine naturel
et bâti

2 Accès à
la nature et
promesse client

Propulser les expériences
et l'engagement
envers la nature

3 Création de
richesse durable

Contribuer de façon durable
au développement des
communautés et du Québec

4 Efficience
organisationnelle
et développement
des talents

Rehausser notre
performance financière
et notre gestion de
la richesse humaine

Tirer profit des grandes tendances 2026 au fil des saisons



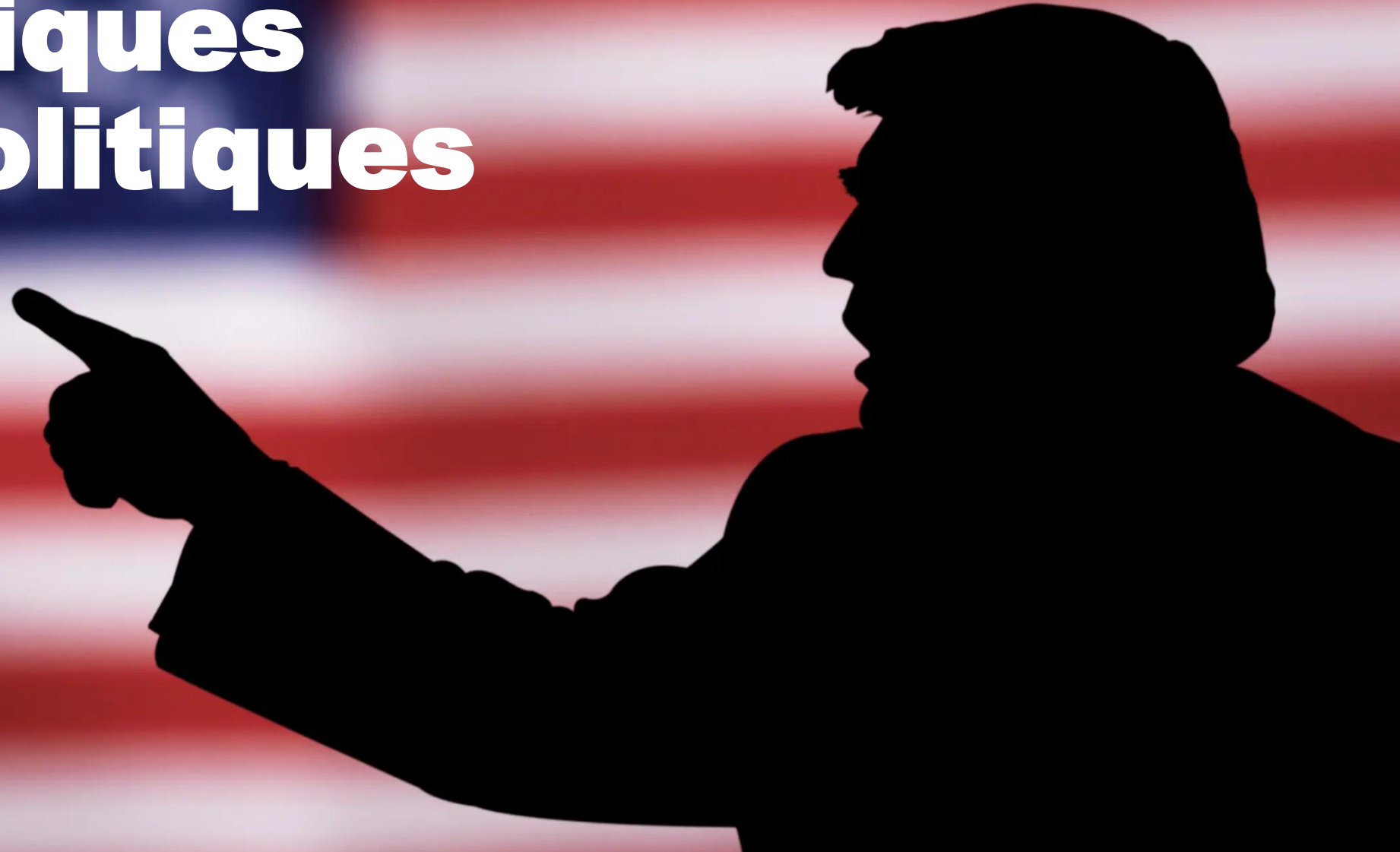
Pourquoi analyser les tendances?

Un moyen de nous orienter dans toute cette incertitude



2026 (comme 2025)
sera une année de
tensions

Incertitudes économiques et géopolitiques



Essor de l'intelligence artificielle



Les changements climatiques





**Les tendances avancent
rarement seules**

***Lorsqu'une force s'impose, une force
contraire émerge***



**Tensions
géopolitiques**



**Recherche de
bien-être**



**Quête
d'authenticité
et de
contact humain**

Les tendances regroupées autour de 4 piliers

1

S'adapter





62 %

**tiennent compte des
aléas de la météo en
phase de planification**

S'adapter

- Offres flexibles
- Plan de résilience
- Les 4 saisons



An aerial photograph of a river valley. The river flows through the center, surrounded by dense forests with vibrant autumn foliage in shades of orange, yellow, and red. In the background, dark, forested mountains are partially shrouded in mist or low clouds. The overall scene is serene and scenic.

38 %

**ont réalisé un séjour hors saison
(entre septembre et mai)**

Les temps forts du BSL



Les flocons

Janvier-février



La motoneige

Janvier-février-mars



Les sucres

Mars-avril



Les festivals

Juin-juillet-août



Les pique-niques

Juillet-août-septembre



Les champignons

Septembre



Le crabe

Avril-mai



Célébrer notre héritage

Mai-juin



Le vélo

Mai-juin-juillet



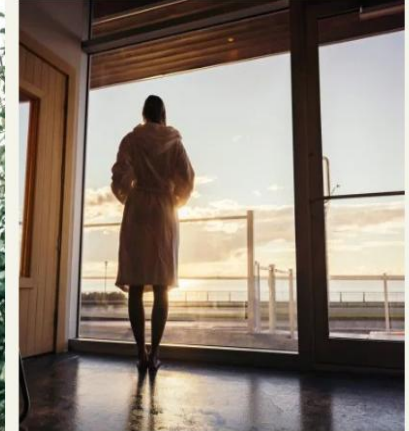
Les couleurs

Septembre-octobre



La chasse

Octobre-novembre

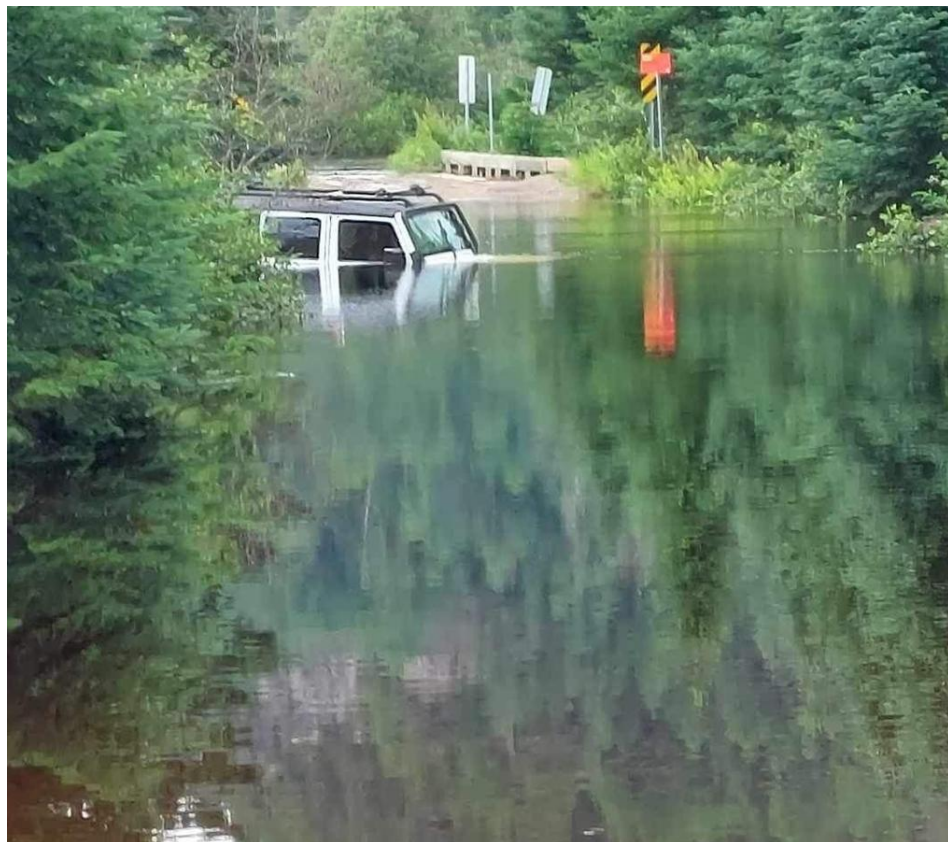


Le cocooning

Novembre-décembre

Partage d'expériences Sépaq

Plan d'adaptation aux changements climatiques



Cellule
stratégique



Risques
associés aux
infrastructures



Résilience
des
territoires

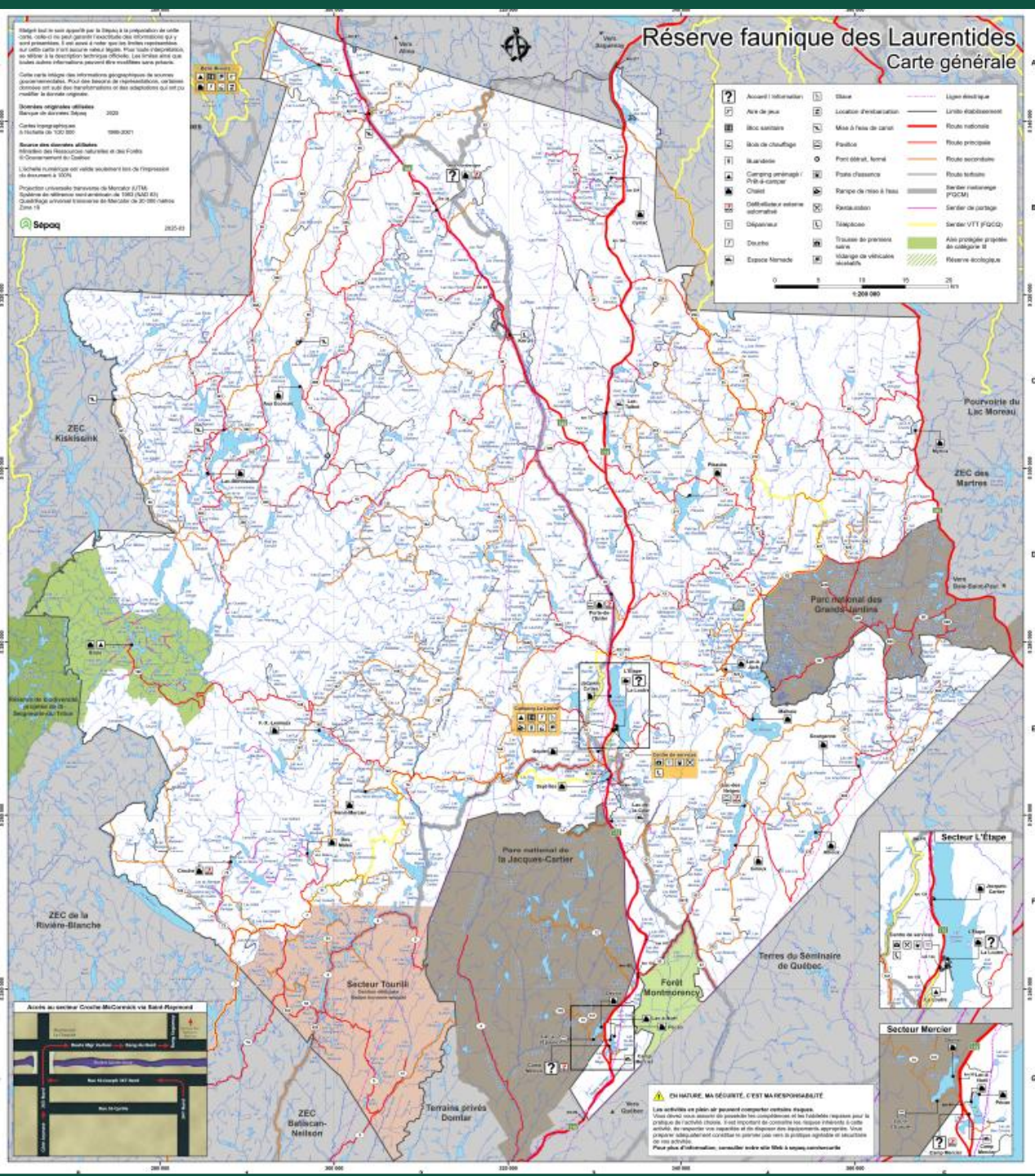
Adapter l'offre pour allonger les saisons

Par national du Lac-Témiscouata

- Prolongement de la piste cyclable
- Lien interrégional
- BSL : incontournable pour les cyclistes
- Prolonger les séjours et augmenter l'achalandage 3 saisons



Réserve faunique des Laurentides



- Capitaliser sur l'existant : le territoire et la proximité à un axe routier connecteur de régions touristiques
- Diversifier la clientèle
- Prolonger les saisons

Espace nomade

- Autonomie du client
- 3 sites différents
- Camping rustique - une nuitée
- Code QR



Vélo-camping

- Autonomie du client
- 12 parcours offerts d'une durée de 2 à 7 jours
- Camping rustique
- Pêche à gué
- Cartes des parcours



Face à la **fatigue de l'IA générative**,
au **trop plein d'information** (plus ou moins vérifiées)
et à l'augmentation de l'**isolement**...

2

La recherche du vrai





55 %

**ne sont pas d'accord
pour confier à l'IA la
planification complète
de leur voyage**



82 %

**consultent les avis "humains"
(notes et nombre d'étoiles)**

Le VRAI c'est quoi?



Connexion humaine

- Besoin de contact réel et de socialisation
- Importance du partage d'expériences
- Recherche de conseils humains
- Valeur du service à la clientèle
- Prendre le temps



Connexion territoriale

- Valorisation du territoire, sans artifice (authenticité)
- Expérience vécue à travers les sens
- Les lieux comme espaces d'ancrage



Connexion culturelle

- Mise en valeur des savoir-faire locaux
- Transmission de traditions vivantes
- Importance des histoires racontées
- Place centrale du tourisme autochtone (savoir, mémoire et lien)

**Ce qui est vécu, situé et
transmis**

**inspire plus confiance
que ce qui est généré**

Partage d'expériences Sépaq

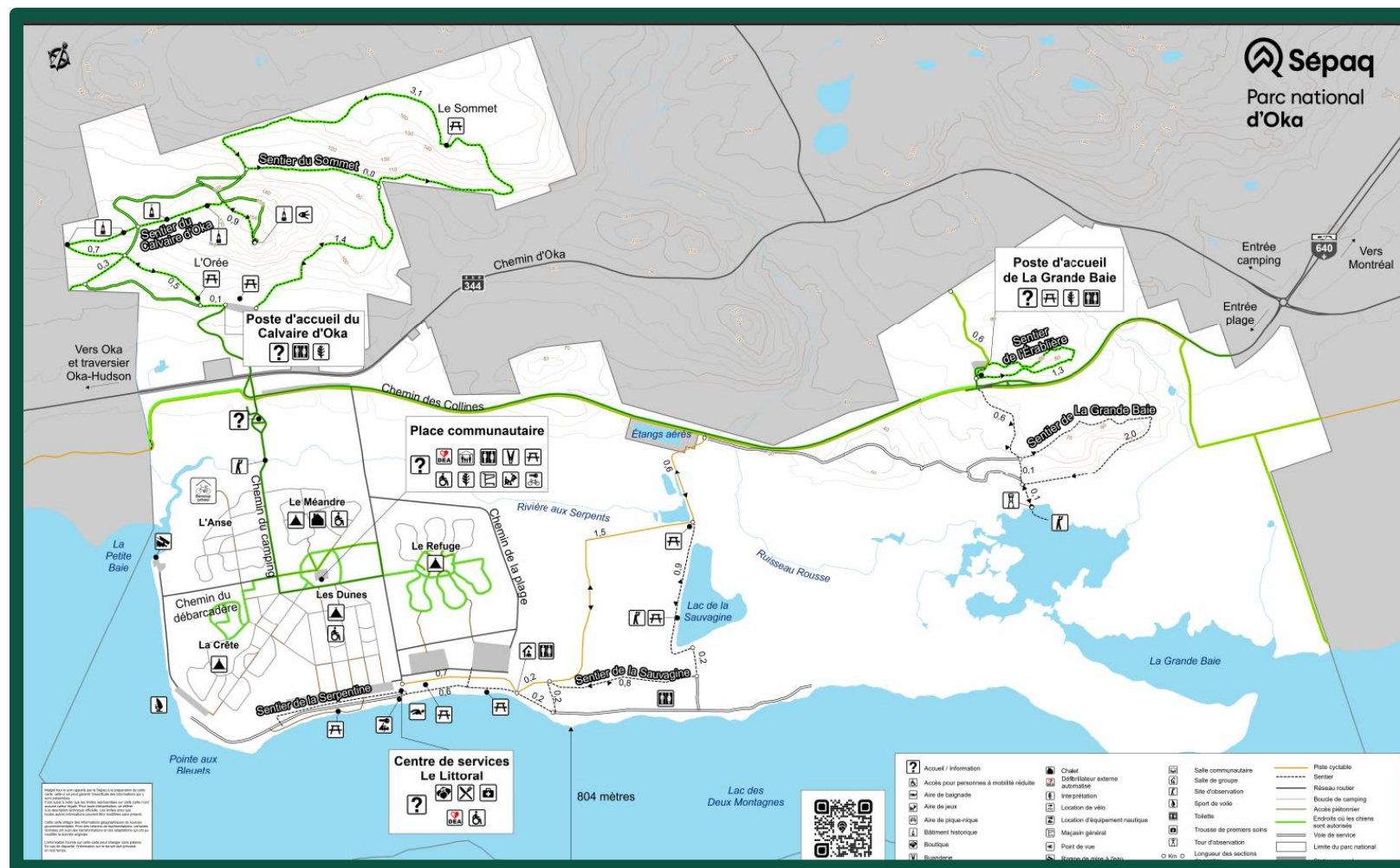
Par national du Lac-Témiscouata

- Transmission de traditions vivantes
- Jardin des mémoires
- Aventure autochtone en rabaska



Parc national d'Oka

- Connecter avec la communauté locale
- Initier et faire vivre l'expérience
- Augmenter l'achalandage en période de basse saison
- Diversifier la clientèle



Initiation au ski de fond

- Groupe scolaire
- En semaine l'hiver
- Nouveaux arrivants





Marché autochtone d'hiver

- Maillage entre les communautés locales
- Mise en valeur des savoir-faire locaux
- Transmission de traditions vivantes



Accès à la nature et initiation au camping

- En partenariat avec le parc Jean-Drapeau
- Transport fluvial
- 20 familles de communautés culturelles



3

Soigner



A woman with long blonde hair, wearing a purple tank top and dark leggings, is sitting on a large, dark rock by the edge of a lake. She is facing away from the camera, looking out over the water towards a range of mountains in the distance. The sky is filled with soft, white clouds. The foreground on the right side shows some green and yellow foliage. The overall scene is peaceful and scenic.

**Dans un monde sous tension, le
tourisme n'est plus seulement
une évasion**

A couple is sitting on a sandy beach, looking out at the ocean. In the background, there are mountains and a cloudy sky. The scene is captured in a warm, golden light, suggesting late afternoon or early morning. The couple is in the foreground, with the man on the left and the woman on the right. They are both wearing casual clothing. The ocean is calm, and the mountains in the distance are hazy. The overall mood is peaceful and serene.

62 %

disent que le voyage joue un rôle important pour leur santé mentale



SOIGNER

- 1. Le tourisme : outil de réparation**
- 2. Construction de soi**
- 3. Du bien-être individuel au soin du vivant**



88 %

**des individus souhaitent vivre
des expériences porteuses de
sens**

UN MODÈLE REGÉNÉRATIF

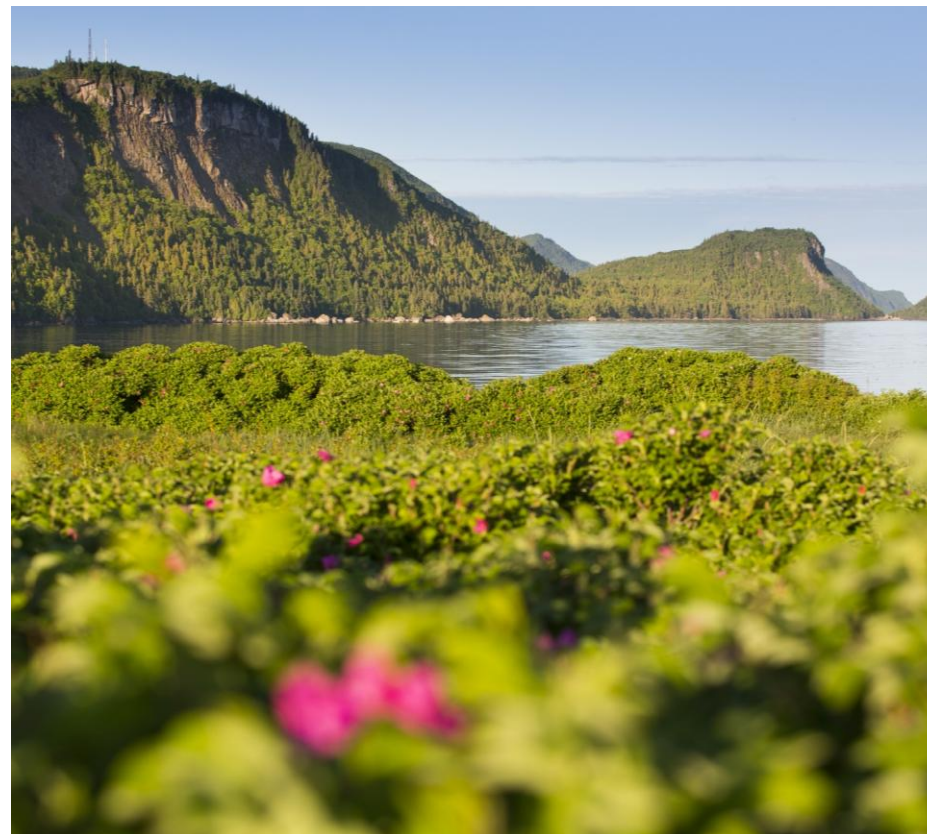
Créer un
impact net
positif

Passer de
consommer
un lieu à
entrer en
relation avec
lui

Créer de la
valeur
durable,
locale et
partagée

Réparer
Restaurer
Renforcer

Donne un
cadre clair
pour décider
autrement





36 %

**Des voyageurs québécois
montrent un intérêt pour des
activités à impact positif sur la
communauté ou
l'environnement**

Partage d'expériences Sépaq

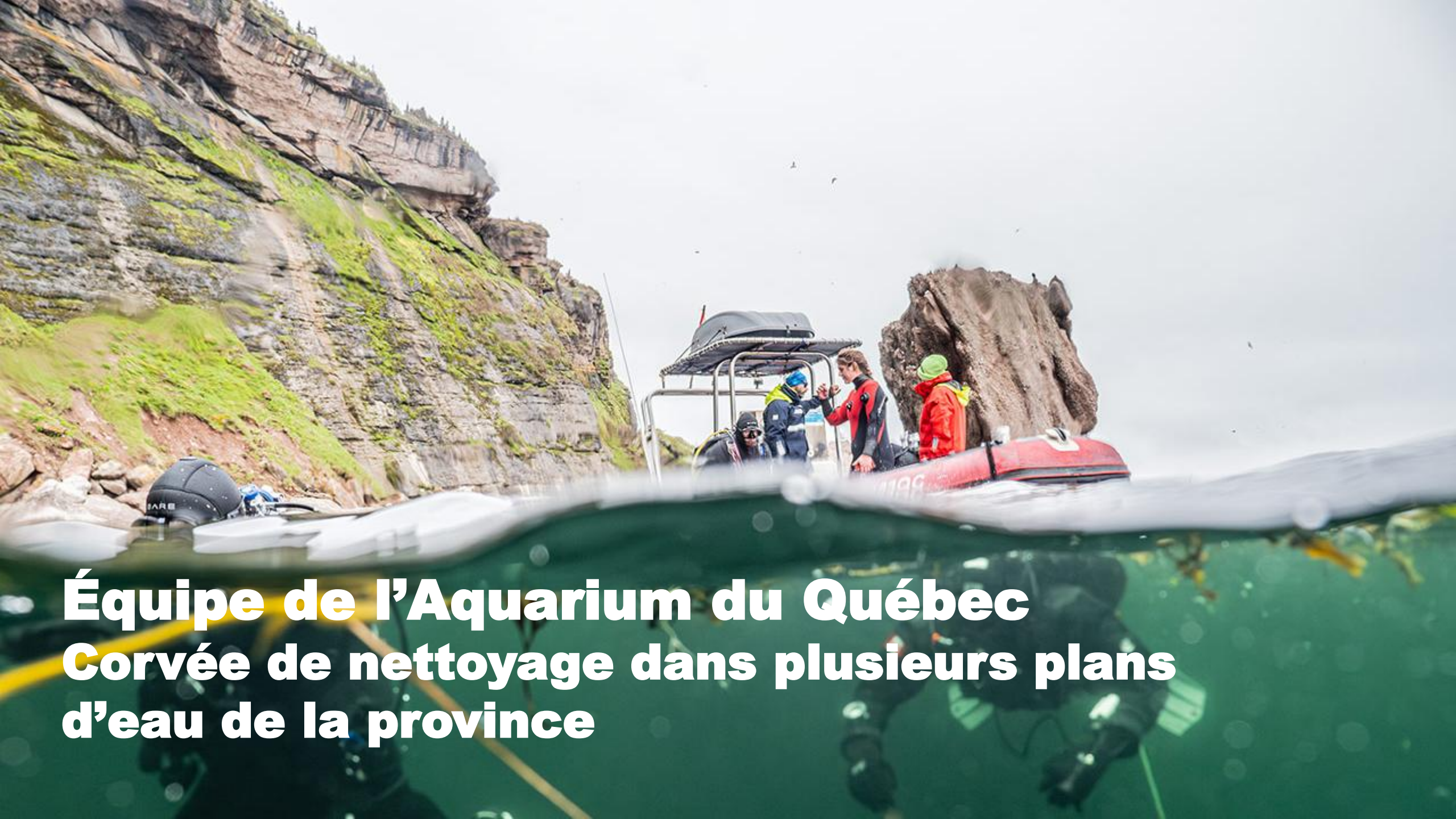


Parc national du Bic

Expérience bain nature

- Parcours des Anses
- Expérience d'immersion consciente en milieu naturel
- Invitation à ralentir, observer et ressentir avec les 5 sens





**Équipe de l'Aquarium du Québec
Corvée de nettoyage dans plusieurs plans
d'eau de la province**

ACTIVITÉ D'ÉQUIPE



600 plans d'épinette



Créer de la valeur durable

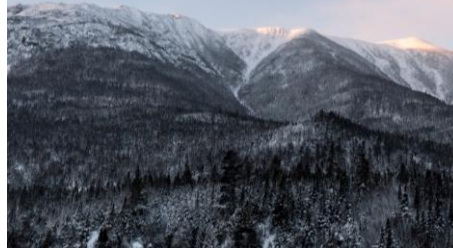


Expérience qui transforme

STRATÉGIE DE COMMUNICATION CITOYENNE

Environnement

Réduire les risques de
collisions aviaires.



Inspirer
l'engagement
envers la
nature



100% des
profits sont
réinvestis
ici.



Encourager à adopter des
bons comportements




Ici,
on composte.

Résidus alimentaires seulement.
Chaque geste compte.

La nature s'invite dans le métro de Montréal

Ici, l'hiver fait du bien.

100% des profits réinvestis ici.

 Sépaq nature humaine

● M c G I L L ←

● M c G I L L

Des pistes aux pantoufles.



100% de probabilités de bonheur.



Loin de tout. Près de soi.



Tous les sentiers mènent au confort.



4

Simplifier la vie



La simplicité comme **condition du bien-être**
face à la pression du quotidien, la fatigue, la
charge mentale...

Quand décider...

C'est fatiguant

- Information dispersée
- Trop d'options
- Trop d'étapes
- Trop d'effort
- Trop d'incertitudes

C'est facile

- Information utile au bon moment
- Parcours lisibles
- Choix clairs et clés en main
- Moins de choix, mais meilleurs
- Personnalisation



**Accompagner
le client
dans son parcours**

A photograph of two skiers on a snowy trail in a forest. The trees are heavily covered in snow, and the trail is well-maintained with visible tracks. The skiers are wearing winter gear and are moving away from the camera. The overall scene is serene and winter-themed.

2/3

des Canadiens sont favorables aux courriels personnalisés lorsqu'ils sont pertinents et utiles

80 %

préfèrent parler à un humain pour acheter, mais acceptent l'IA comme assistant pour clarifier, prioriser, etc.

Le rôle de l'IA

- Automatiser ce qui est répétitif
- Filtrer l'information
- Anticiper les besoins pratiques

**La technologie pour simplifier,
l'humain pour rassurer**



Faciliter l'initiation en offrant des solutions

- **Prêts-à-jouer** : équipement avec trajets recommandés et adaptés aux niveaux de l'utilisateur
- **Micro-séjours** : un hébergement + une activité guidée + un prêt d'équipement
- **Outils de planification** : recommandations d'activités basées sur la durée du séjour, l'expérience recherchée et la saison
- **Contenu immersif** : capsules vidéo 4 saisons, cartes dynamiques, réalité augmentée pour interprétation

Partage d'expériences Sépaq



Parc national du Bic

GUIDE DE NAVIGATION

PARC NATIONAL DU BIC



PLANIFIEZ VOTRE VISITE

SÉCURITÉ NAUTIQUE : BIEN PARTIR POUR MIEUX REVENIR

1. Assurez-vous de posséder les compétences nécessaires et les habiletés requises pour la pratique de votre activité nautique. Des excursions guidées sont disponibles auprès d'[Aventures Archipel](#).
2. Portez votre VFI en tout temps et assurez-vous d'être visible. Selon votre activité, disposez des [équipements de sécurité nautique](#) obligatoires réglementés par Transports Canada.
3. L'amplitude des marées est importante dans la région et peut influencer les conditions de navigation et de mise à l'eau, alors vérifiez l'horaire des marées avant de sortir en mer.
4. La température moyenne de l'eau du fleuve au niveau du parc en période estivale varie entre 5 et 10°C. Pour votre sécurité, portez une combinaison isothermique.
5. La météo change rapidement sur le fleuve. Soyez attentif aux prévisions et aux alertes.
6. La présence du brouillard est fréquente. Par conséquent, longez la côte et gardez-la à vue.
7. Pour appeler les secours en cas d'urgence, prévoyez un appareil de communication résistant à l'eau ou un sac étanche pour le protéger.
8. Soyez accompagné ou prévenez quelqu'un de votre itinéraire et de votre heure de retour prévue.

Signaler un incident de recherche et sauvetage

Garde côtière canadienne : 1 800 463-4393



Stratégie famille Sépaq 4 saisons



Moins de 18 ans
Gratuité et
équipements
fournis

Offre
adaptée



Prêt à
pêcher, à
camper,
etc.

Démocratiser l'hiver, un contenu à la fois



5 activités pour savourer pleinement l'hiver à moins de 2 heures de Montréal



Petit guide d'observation des oiseaux en hiver

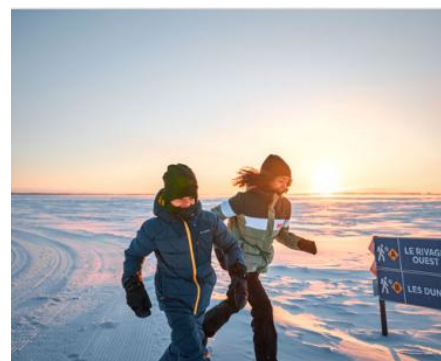
Simplifier et rendre accessible

Stratégie hivernale



Ma première longue randonnée d'hiver

En mode solutions



Avec ou sans neige, on joue dehors!

**Simplifier veut aussi dire
faciliter l'accès à la nature**

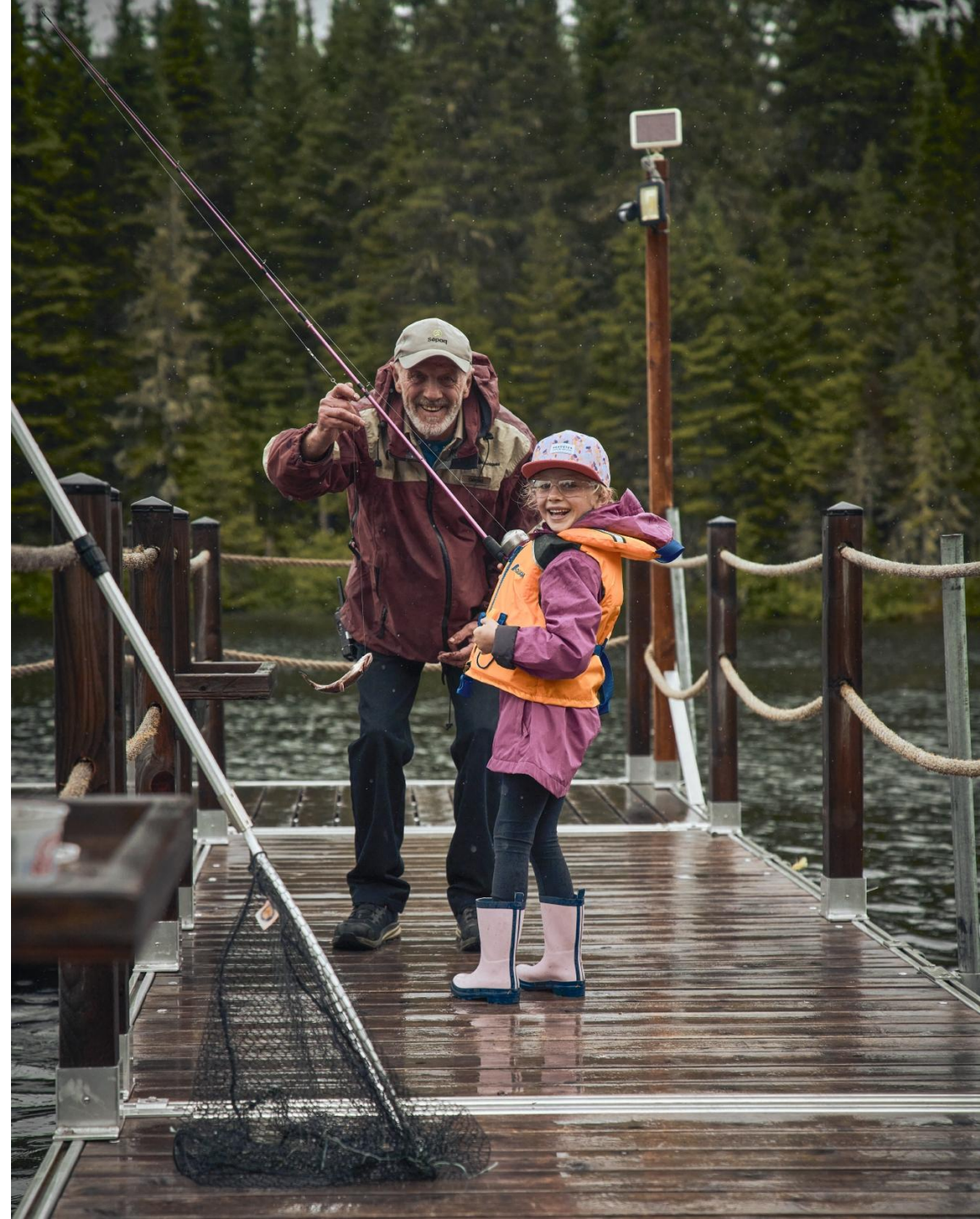
Parc national du Bic

- Initiative des employés
- Prêt-à-camper Étoile adapté
- 1^{re} unité à travers le réseau de la Sépaq



Réserve faunique de Rimouski

- Quai aménagé pour pêcher
- Enfants et visiteurs à mobilité réduite
- Location de ponton



**Pour que
chaque
saison
devienne
une
invitation**



A couple is walking away from the camera on a wide, rocky beach. The woman is on the left, wearing a red jacket and black pants. The man is on the right, wearing a dark blue jacket and black pants. They are holding hands. The background features a large, rocky mountain range under a hazy, overcast sky. The ground is covered in grey rocks and some brown seaweed. There are small pools of water scattered across the beach.

S'adapter

**La recherche
du vrai**

Soigner

**Simplifier
la vie**

An aerial photograph of a vast, snow-covered mountain range. The mountains are densely forested with evergreen trees, their branches heavily laden with snow. The terrain is rugged, with deep valleys and sharp ridges. In the lower-left quadrant, a small, dark-colored cabin with a gabled roof is situated on a snowy slope. The sky is overcast with soft, grey clouds, and the overall lighting is diffused, creating a serene and wintry atmosphere.

Merci!